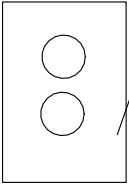
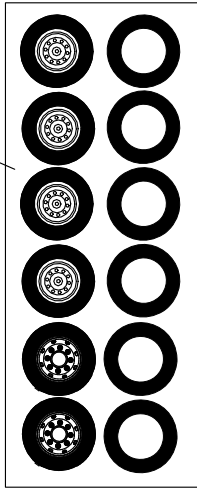
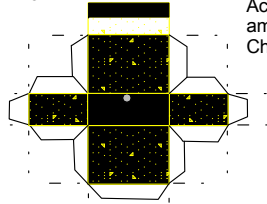


für Räder
5 Lagen
Karton
übereinander-
kleben



Distanzscheiben
für Zwillingbereifung
Hinterachse
2 Lagen
Karton
übereinander-
kleben

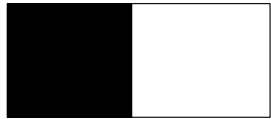


Tank rechts
mittig zwischen
Achsen
am
Chassis ankleben

Preßluftbehälter aufrollen
und links am Chassis ankleben



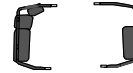
Hinterachse aufrollen
und unter Chassis kleben



Vorderachse aufrollen
und unter Chassis kleben



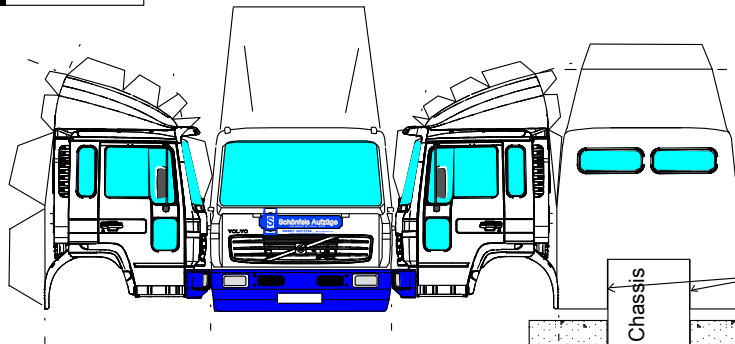
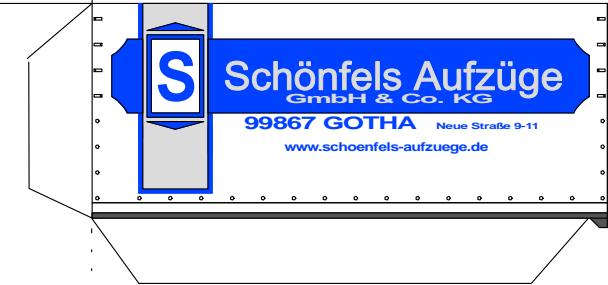
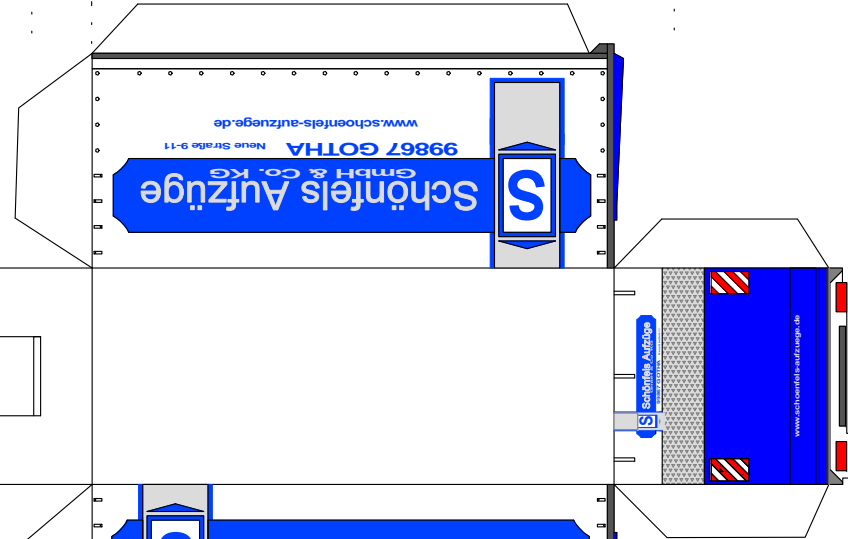
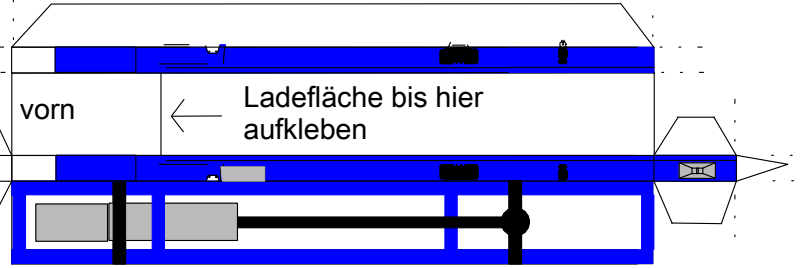
Spiegel
rechts links



hier nur rechts und links
einschneiden
und nach vorn falzen

hier auf Chassis
kleben

seitliche Verstärkungen
nach innen falzen
und aufeinanderkleben



Maßstab: 1:87 (A4)

Zust.	Änderung	Datum	Name

Volvo FL6-12
Tragfähigkeit: 5500 kg und 2 Pers.

Zeichnung:

Blatt
1
B1